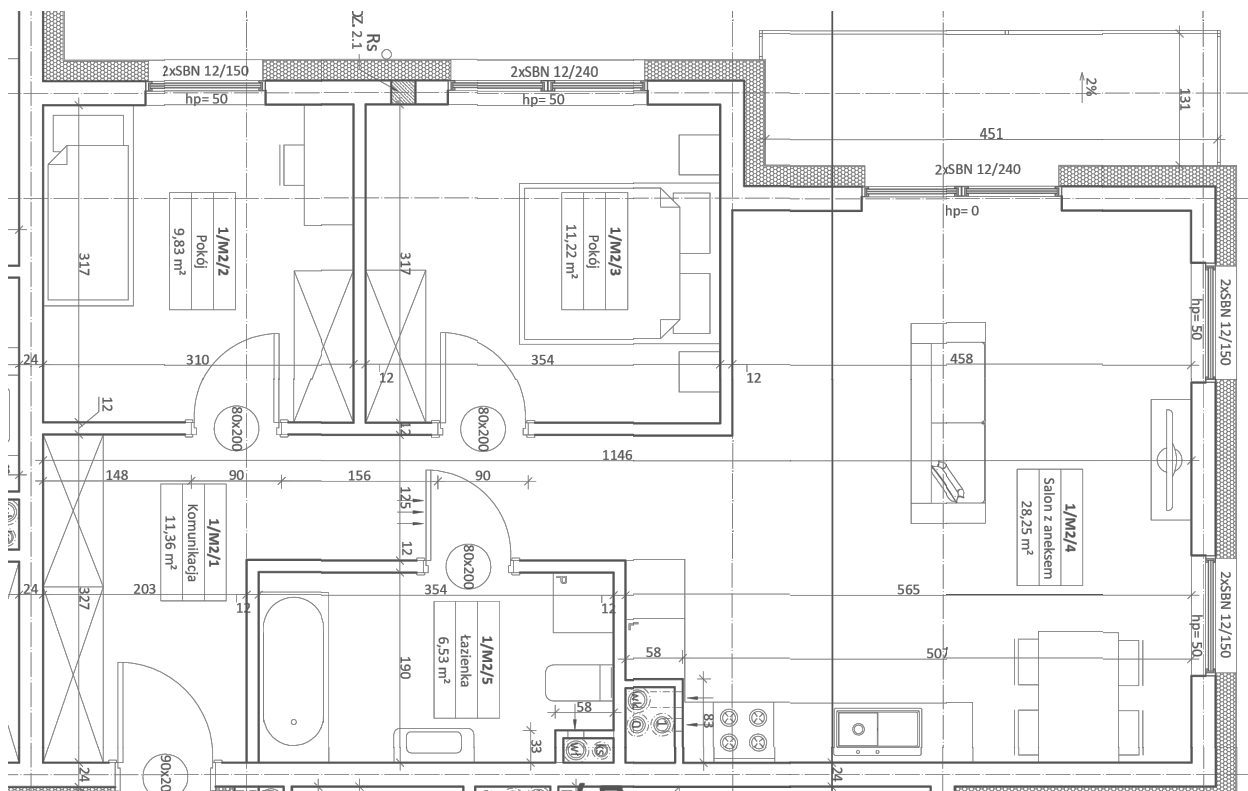


OSIEDLE "NAD STAWAMI"

BUDYNEK B KARTA MIESZKANIA NR 1/M2

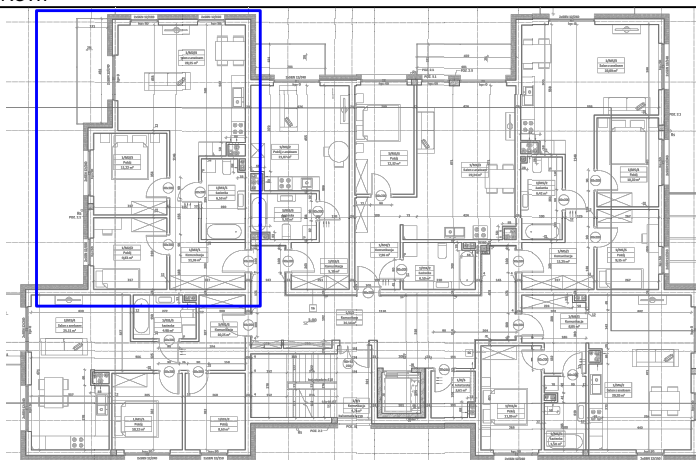
POW. UŻYTKOWA **67,19 m²**
TRZYPKOJOWE Z ANEKSEM KUCHENNYM, PIĘTRO 2



WYMIARY POMIESZCZEŃ NA RYSUNKU PODANE SĄ W STANIE SUROWYM MURÓW.

SKALA 1:75

| | | |
|--------|-----------------|----------------------|
| 1/M2/1 | Komunikacja | 11,36 m ² |
| 1/M2/2 | Pokój | 9,83 m ² |
| 1/M2/3 | Pokój | 11,12 m ² |
| 1/M2/4 | Salon z aneksem | 28,25 m ² |
| 1/M2/5 | Łazienka | 6,53 m ² |
| | | 67,19 m ² |
| | Balkon | xxx m ² |



z uwzględnieniem zwyczajowych odchyłeń powykonawczych

Okręgowa Spółdzielnia Mleczarska w Wolsztynie, ul. Żeromskiego 16, 64-200 Wolsztyn, kontakt: 683 843 131